



Studiendekanat Medizin

Wofür sind wir da?

- Organisation und Planung des Studiums
- Anmeldungen, Leistungsnachweise, Bescheinigungen
- Beratung bei persönlichen Schwierigkeiten im Studium
- Anregungen und Verbesserungsvorschläge für die Lehre
- Beratung für das Auslandsstudium

Wo sind wir zu finden?

Studiendekanat Medizin

Im Neuenheimer Feld 346

69120 Heidelberg

Tel: (06221) 56-7399

Fax: (06221) 56-4365

E-Mail: studiendekanat@med.uni-heidelberg.de



Medizinische Fakultät Heidelberg



Studiendekan

Prof. Dr. med. Andreas Draguhn

E-mail: studiendekan@med.uni-heidelberg.de

Sprechzeiten nach Vereinbarung



Studiendekan Zahnmedizin

Prof. Dr. med. dent. Christopher J. Lux

E-Mail: christopher.lux@med.uni-heidelberg.de

Sprechzeiten nach Vereinbarung



Medizinische Fakultät Heidelberg



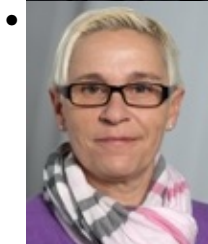
Leiter

PD Dr. med. Roman Duelli

Tel.: (06221) 56-22702

E-Mail: roman.duelli@med.uni-heidelberg.de

Sprechzeit nach Vereinbarung



Sekretariat

Petra Kohlgrüber und Beate Wolters



Tel.: (06221) 56-7399

E-Mail: studiendekanat@med.uni-heidelberg.de

Studienorganisation und Studienberatung

Sprechzeiten:

- Mo 11.00 - 13.00 Uhr
- Di 13.00 - 15.00 Uhr
- Mi 10.00 - 12.00 Uhr
- Do 11.00 - 13.00 Uhr

Anrufe bitte ausserhalb der Sprechzeiten





Medizinische Fakultät Heidelberg

Studienberatung HeiCuMed-Vorklinik

Susanne Nützenadel *M.A.*

Tel.: (06221) 56-22700

E-Mail: susanne.nuetzenadel@med.uni-heidelberg.de



Studienberatung HeiCuMed-Klinik, Lernplattform, Erasmus Incoming

Abra Tsolenyanu

Tel.: (06221) 56-22701

E-Mail: abra.tsolenyanu@med.uni-heidelberg.de



Organisation Praktisches Jahr

Petra Kohlgrüber

Tel.: (06221) 56-7399

E-Mail: petra.kohlgrueber@med.uni-heidelberg.de



Beratung Auslandsstudium, Erasmus Outgoing, Bescheinigungen und Transcripts für Absolventen

Barbara Lampe *M.A.*

Tel.: (06221) 56-22704

E-Mail: barbara.lampe@med.uni-heidelberg.de

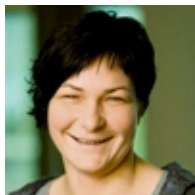


Organisation Staatsexamina

Beate Wolters *Staatl. gepr. Übers.*

Tel.: (06221) 56-7399

E-Mail: beate.wolters@med.uni-heidelberg.de



Mittel für die Lehre

Simone Kuhl

Tel.: (06221) 56-7475

E-Mail: simone.kuhl@med.uni-heidelberg.de



Medizinische Fakultät Heidelberg



Mittel für die Lehre, Dozentenschulung

Mihai Sirbu, *M.A.*

Tel.: (06221) 56-34471

E-Mail: mihai.sirbu@med.uni-heidelberg.de

Master of Medical Education (MME) [↗](#)

Postgraduiertenstudiengang

Liane Ásgeirsson

Tel.: (06221) 56-4592

E-Mail: liane.asgeirsson@med.uni-heidelberg.de